

Challenge de Pâques

Réalisation d'une banderole de lapins de Pâques



Matériel nécessaire :

- ▲ Le gabarit du lapin
- ▲ Des feuilles de couleur ou les lapins pré-imprimés sur du papier disponible sur le blog
- ▲ Du coton
- ▲ Du ruban (mais de ficelle de cuisine fera très bien l'affaire)
- ▲ Du ruban adhésif
- ▲ Une paire de ciseaux
- ▲ De la colle (idéalement liquide)



Réalisation :



Commencez par découper autant de lapins que vous le souhaitez.



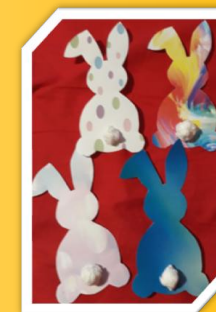
Prenez un petit morceau de coton et roulez-le fermement entre la paume de vos mains afin de façonner une petite boule (environ 1.5 cm). Si vous n'avez pas de coton sous la main, il est possible de façonner de petites boules de papier à l'aide des chutes de papier blanc (par contre vous allez devoir les serrer fortement). Réalisez autant de boules que de lapins.



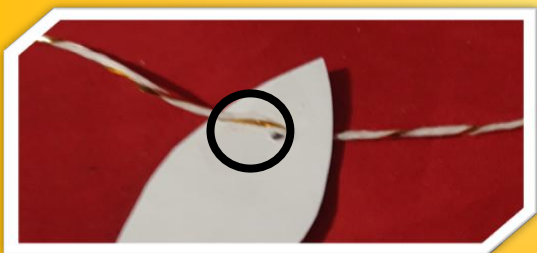
Faites le trou dans l'oreille du lapin (point noir du gabarit. Personnellement j'ai utilisé la pointe d'un compas pour le réaliser, mais tout dépend de la grosseur de la ficelle.



Collez les boules de coton ou de papier au milieu de l'arrondi entre les 2 pattes et à environ 1.5/2 cm du bord inférieur. La colle liquide donne un meilleur résultat que la colle en tube.



Enfilez tous les lapins sur le ruban ou la ficelle, définissez la longueur souhaitée pour la banderole et ajustez l'espacement entre chaque lapin. Un petit conseil : Pour qu'ils tiennent bien en place, mettez un petit bout de ruban adhésif qui maintient la ficelle sur l'arrière de l'oreille. Ce n'est pas forcément visible sur la photo, mais il est dans le cercle noir. Cela permet à votre lapin de rester bien en place 😊.



Il ne vous reste plus qu'à accrocher la banderole et surtout à m'envoyer la photo de vos réalisations via FB